



COMUNE DI ROSETO DEGLI ABRUZZI
PROVINCIA DI TERAMO



PROGETTO ESECUTIVO

Oggetto:
**MESSA A NORMA DELL'IMPIANTO SPORTIVO DESTINATO
A CAMPO DA CALCIO "FONTE DELL'OLMO"
INIZIATIVA "SPORT MISSIONE COMUNE"**

Località:
Fonte dell'Olmo

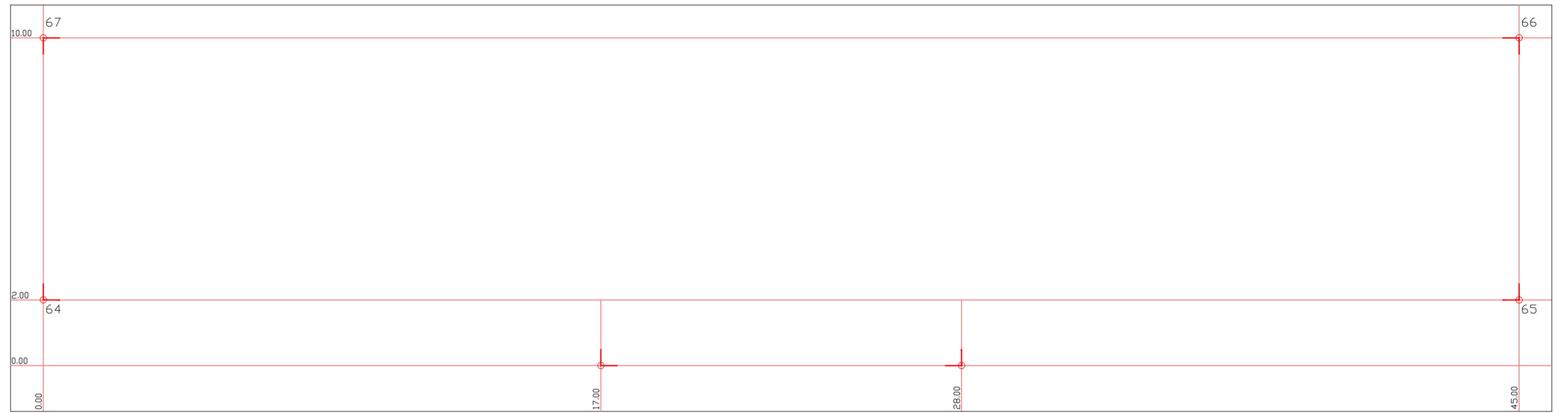
Oggetto:
**Esecutivo opere di fondazione
TRIBUNA OVEST**



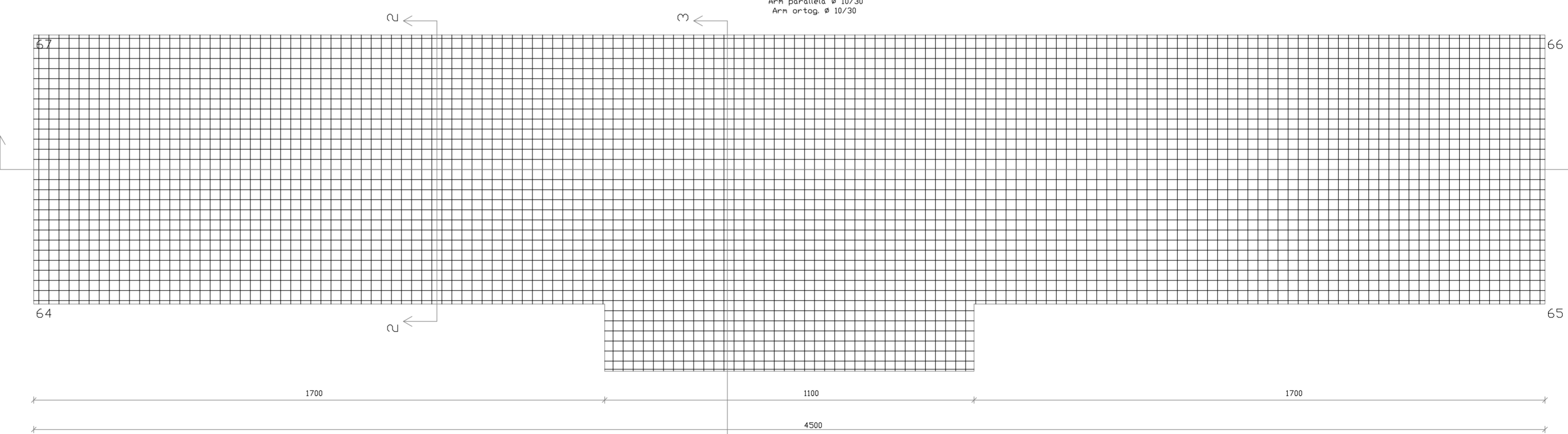
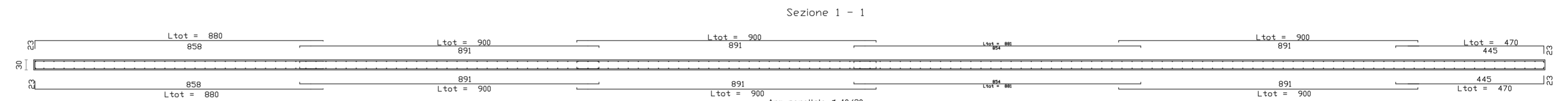
Nome file	N° ELAB.
	S. 04
	DATA
	NOV. 2017
Rev.: 00 - prima emissione	

PROGETTISTA:
Ing. Gabriele NINNI
Loc. Villa Falchini - San Nicolò a Tordino - 64100 - Teramo
Tel. 0861.588455
ninnigabriele@virgilio.it - gabriele.ninni@ingte.it

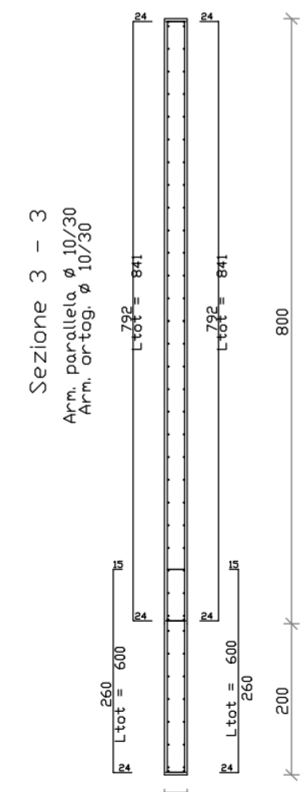
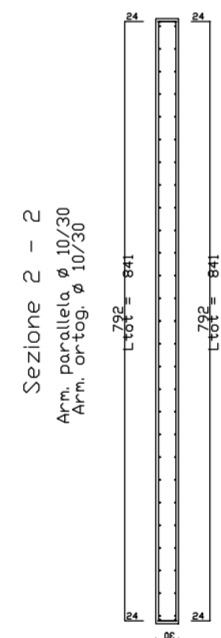
COLLABORATORI:
Ing. Alex MAZZONE



PIANTA FILI FISSI



ARMATURA SUPERIORE E INFERIORE PIASTRA, QUOTA m.0.00
Ø 10/ 30 direz.X
Ø 10/ 30 direz.y (spessore= 30 cm)



MATERIALI	
Acciaio per Cemento Armato	B450 C
Calcestruzzo Fondazione	C 25/30
Classe di esposizione	XC2/XC3

N.B.
LE MISURE VANNO VERIFICATE IN CANTIERE

le sovrapposizioni vanno sfalsate a ferri alterni di una lunghezza pari a 0,165 della sovrapposizione (EC 1992-2005 p. 8.7.3)