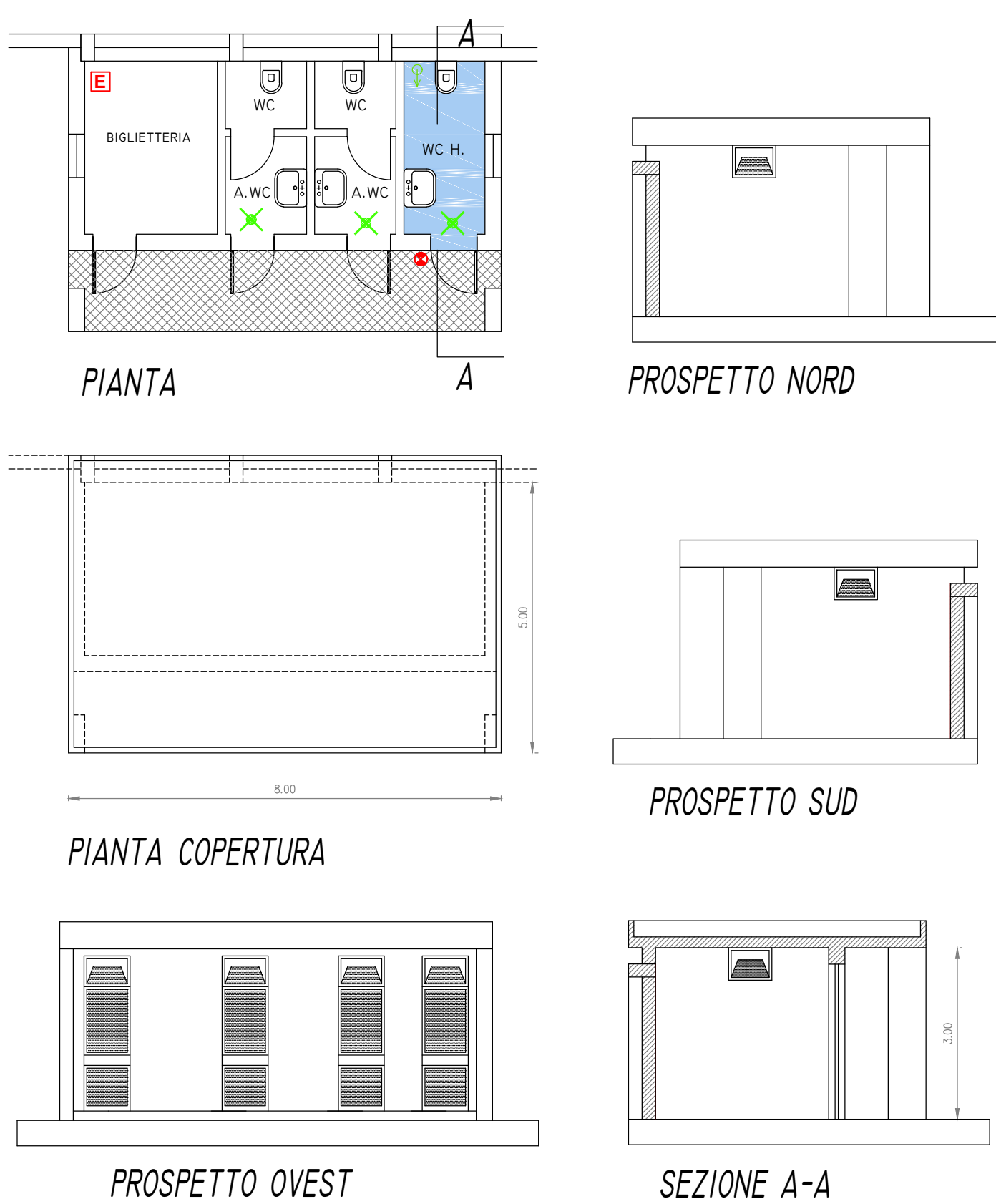


SERVIZI PER IL PUBBLICO (LATO EST) - E + F



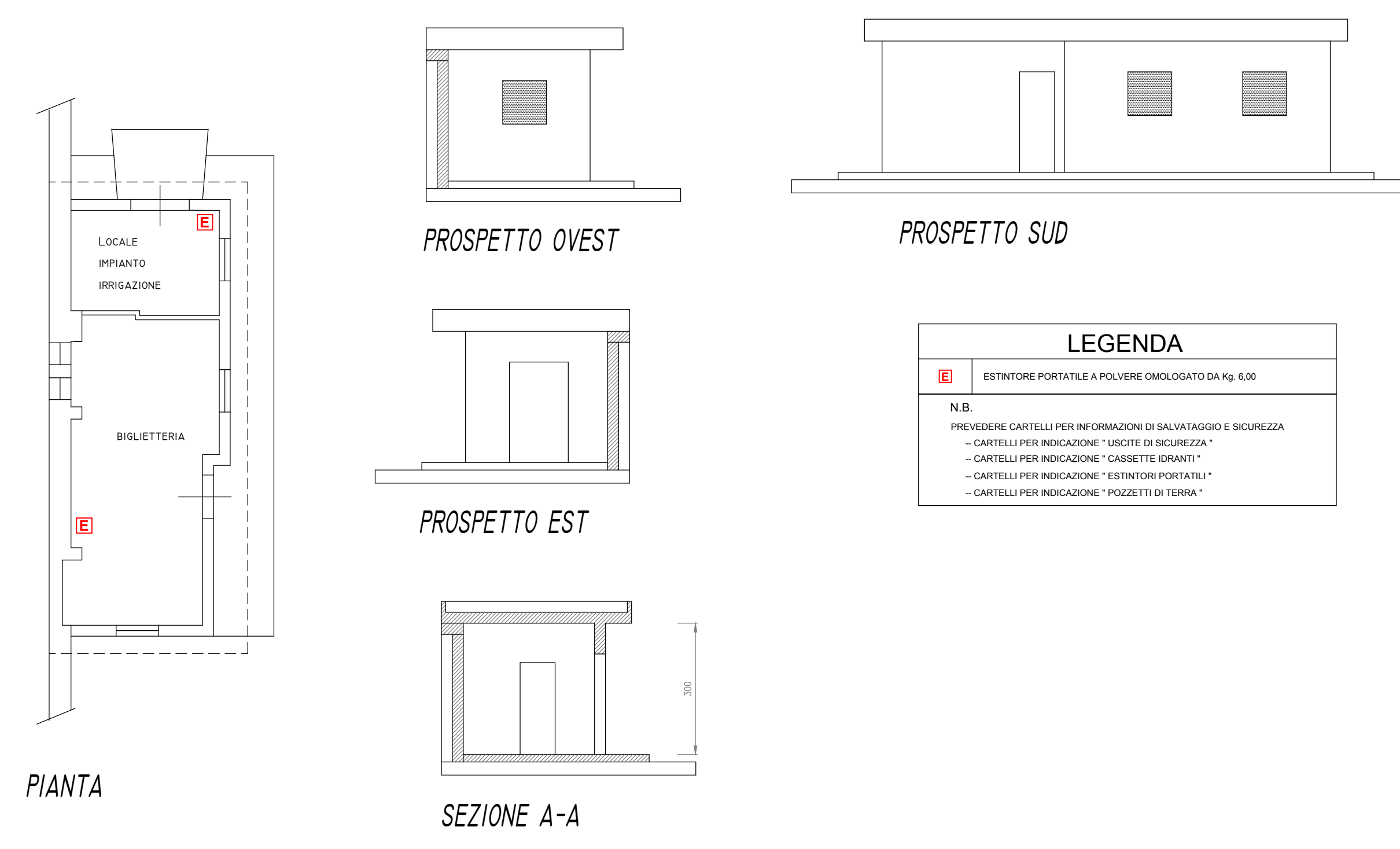
**LEGENDA**

- ILLUMINAZIONE DI EMERGENZA
- ESTINTORE PORTATILE A POLVERE OMOLOGATO DA Kg. 6.00
- INTERRUTTORE EMERGENZA PER DISABILI
- SEGNALATORE OTTICO BADINO DISABILI

N.B.

- PREVEDERE CARTELLI PER INFORMAZIONI DI SALVATAGGIO E SICUREZZA
  - CARTELLI PER INDICAZIONE "USCITE DI SICUREZZA"
  - CARTELLI PER INDICAZIONE "CASSETTE ORNATI"
  - CARTELLI PER INDICAZIONE "ESTINTORI PORTATILI"
  - CARTELLI PER INDICAZIONE "POZZETTI DI TERRA"
- RIPIRESTINO DUCCETTA E SISTEMA ALLARME DI EMERGENZA DISABILI

BIGLIETTERIA PER TIFOSI OSPITI (LATO EST) - A



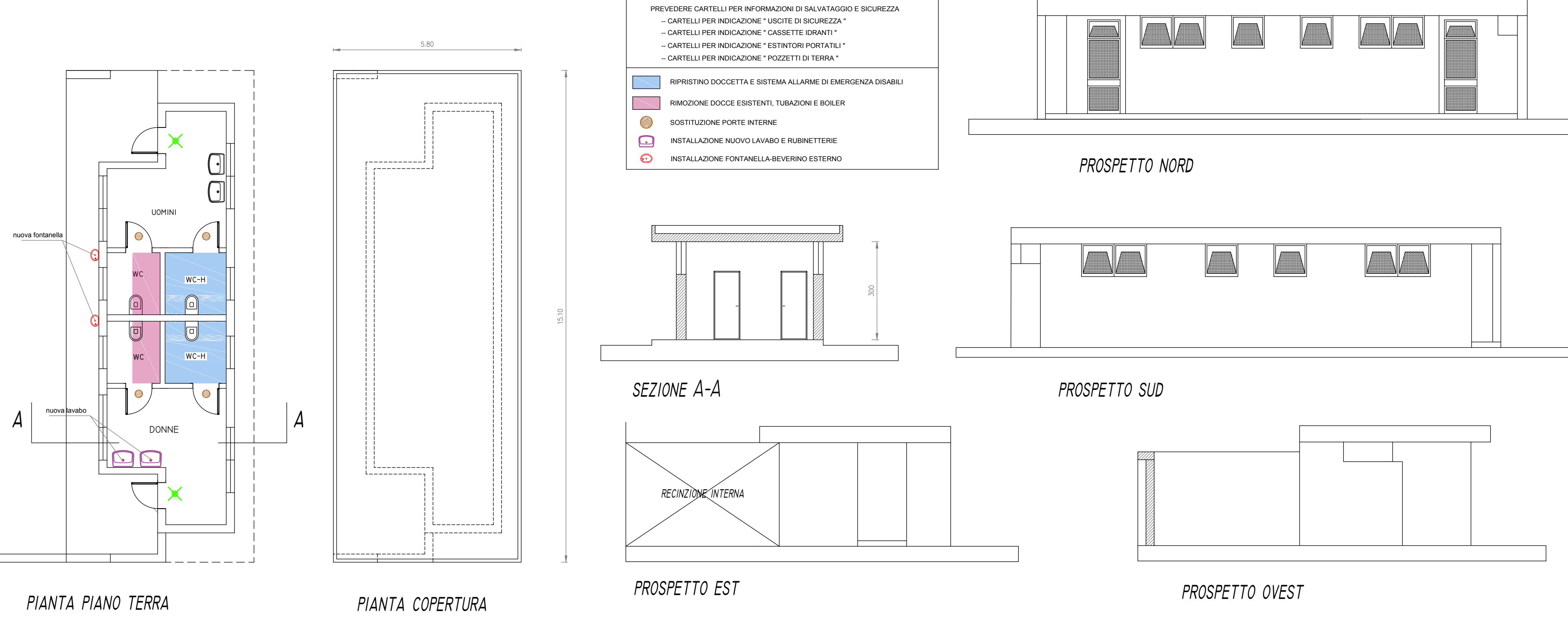
**LEGENDA**

- ESTINTORE PORTATILE A POLVERE OMOLOGATO DA Kg. 6.00

N.B.

- PREVEDERE CARTELLI PER INFORMAZIONI DI SALVATAGGIO E SICUREZZA
  - CARTELLI PER INDICAZIONE "USCITE DI SICUREZZA"
  - CARTELLI PER INDICAZIONE "CASSETTE ORNATI"
  - CARTELLI PER INDICAZIONE "ESTINTORI PORTATILI"
  - CARTELLI PER INDICAZIONE "POZZETTI DI TERRA"

SERVIZI PER IL PUBBLICO (LATO NORD-EST) - C + D



**LEGENDA**

- ILLUMINAZIONE DI EMERGENZA
- PREVEDERE CARTELLI PER INFORMAZIONI DI SALVATAGGIO E SICUREZZA
  - CARTELLI PER INDICAZIONE "USCITE DI SICUREZZA"
  - CARTELLI PER INDICAZIONE "CASSETTE ORNATI"
  - CARTELLI PER INDICAZIONE "ESTINTORI PORTATILI"
  - CARTELLI PER INDICAZIONE "POZZETTI DI TERRA"
- RIPIRESTINO DUCCETTA E SISTEMA ALLARME DI EMERGENZA DISABILI
- RIMOZIONE DUCCE ESISTENTI, TUBAZIONI E BOLLER
- SOSTITUZIONE PORTE INTERNE
- INSTALLAZIONE NUOVO LAVABO E RUBINETTERIE
- INSTALLAZIONE FONTANELLA BEVERING ESTERNO

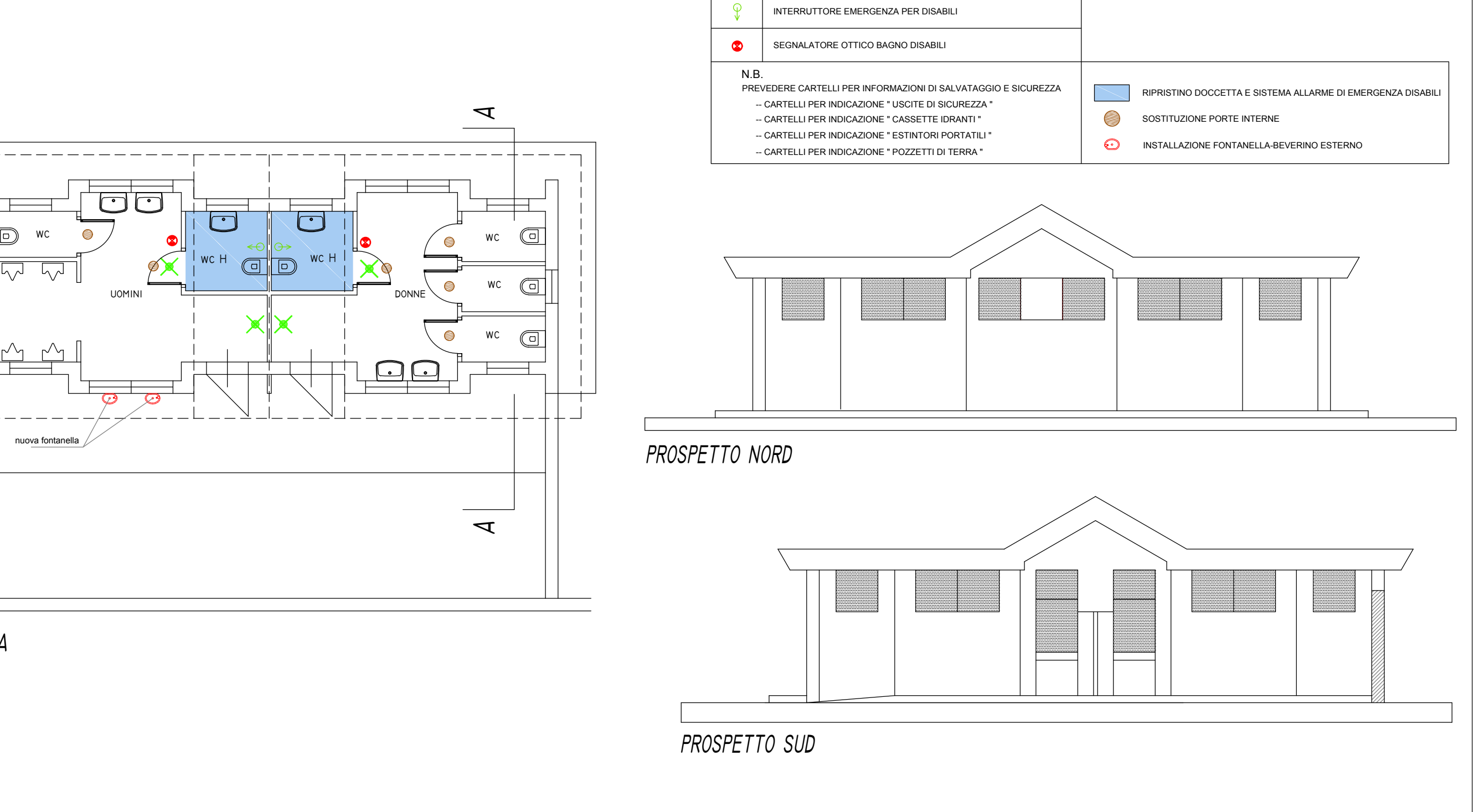
**LEGENDA**

- ILLUMINAZIONE DI EMERGENZA
- INTERRUTTORE EMERGENZA PER DISABILI
- SEGNALATORE OTTICO BADINO DISABILI
- RIPIRESTINO DUCCETTA E SISTEMA ALLARME DI EMERGENZA DISABILI
- SOSTITUZIONE PORTE INTERNE
- INSTALLAZIONE FONTANELLA BEVERING ESTERNO

N.B.

- PREVEDERE CARTELLI PER INFORMAZIONI DI SALVATAGGIO E SICUREZZA
  - CARTELLI PER INDICAZIONE "USCITE DI SICUREZZA"
  - CARTELLI PER INDICAZIONE "CASSETTE ORNATI"
  - CARTELLI PER INDICAZIONE "ESTINTORI PORTATILI"
  - CARTELLI PER INDICAZIONE "POZZETTI DI TERRA"

SERVIZI PER IL PUBBLICO (LATO SUD) - Q + R



PROGETTO ESECUTIVO

Oggetto:  
MESSA A NORMA DELL'IMPIANTO SPORTIVO DESTINATO A CAMPO DA CALCIO "FONTE DELL'OLMO"  
INIZIATIVA "SPORT MISSIONE COMUNE"

Località:  
Fonte dell'Olmo

PARTICOLARI STRUTTURE CHIUSE



Nome file	N° ELAB
	A. 03
DATA	NOV. 2017
Rev. 00 - prima emissione	

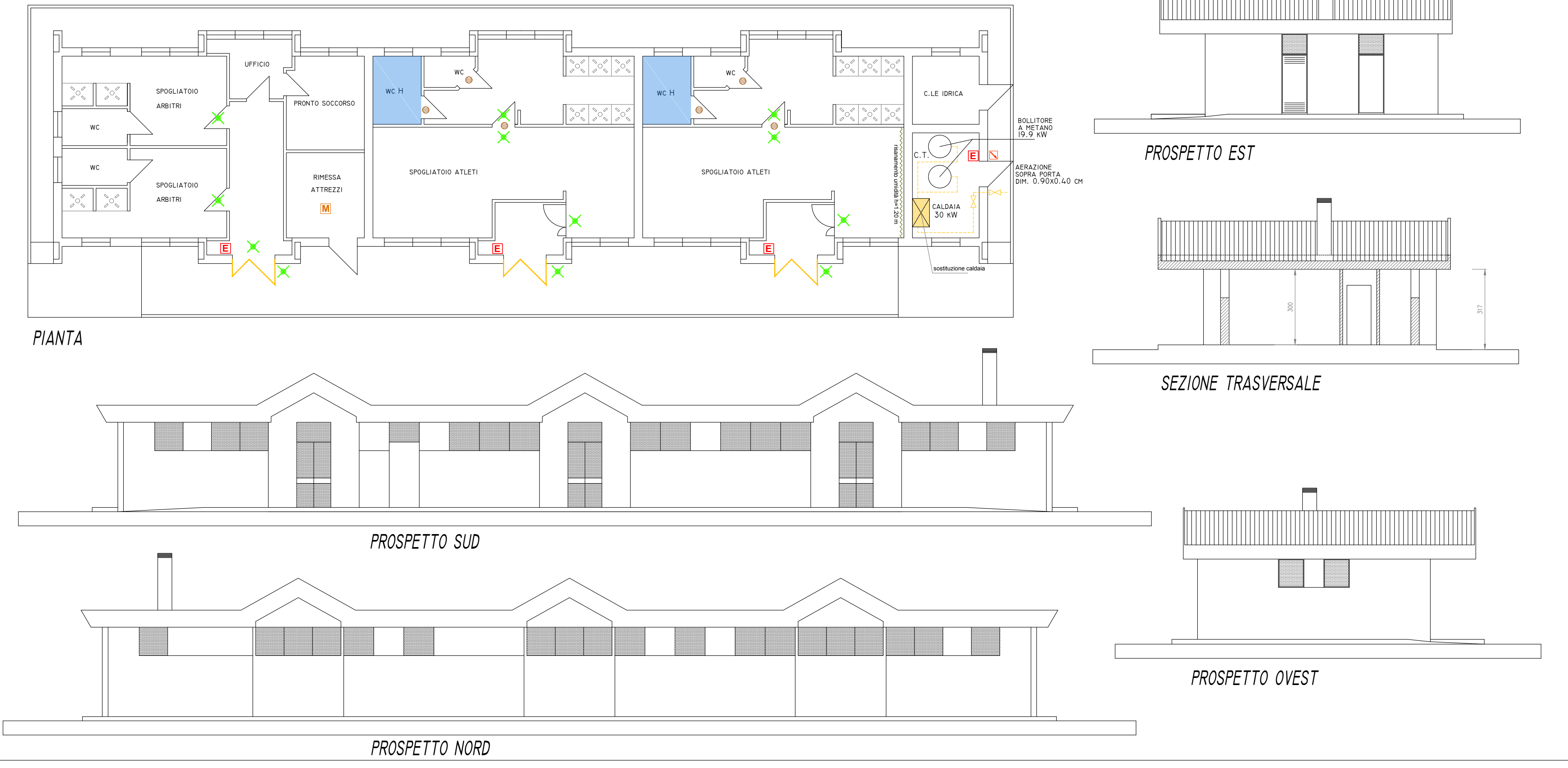
PROGETTISTA:  
Ing. Gabriele NINNI  
Loc. Villa Felcetti - San Nicola a Tordini - 64100 - Teramo  
Tel. 0861.288455  
ninni@ninni.it - gabriele.ninni@ing.it

COLLABORATORI:  
Ing. Alex MAZZONE  
Ing. Giuseppe Di DOMENICANTONIO

**RIEPILOGO SERVIZI IGIENICI PER GLI SPETTATORI**

SERVIZI IGIENICI RICHIESTI DA NORMATIVA	PER OGNI SETTORE
- 2 WC (DONNE)	
- 2 WC + 3 ORINATOI (UOMINI)	
SERVIZI IGIENICI PRESENTI SUL POSTO	SETTORE A
- 2 WC (DONNE)	
- 4 WC (UOMINI)	
- 1 WC H	
	SETTORE C
- 3 WC + 1 WC H (DONNE)	
- 1 WC + 1 WC H + 4 ORINATOI (UOMINI)	

SPOGLIATOI ATLETI, CENTRALE TERMICA E CENTRALE IDRICA (LATO SUD) - G + H + I + L



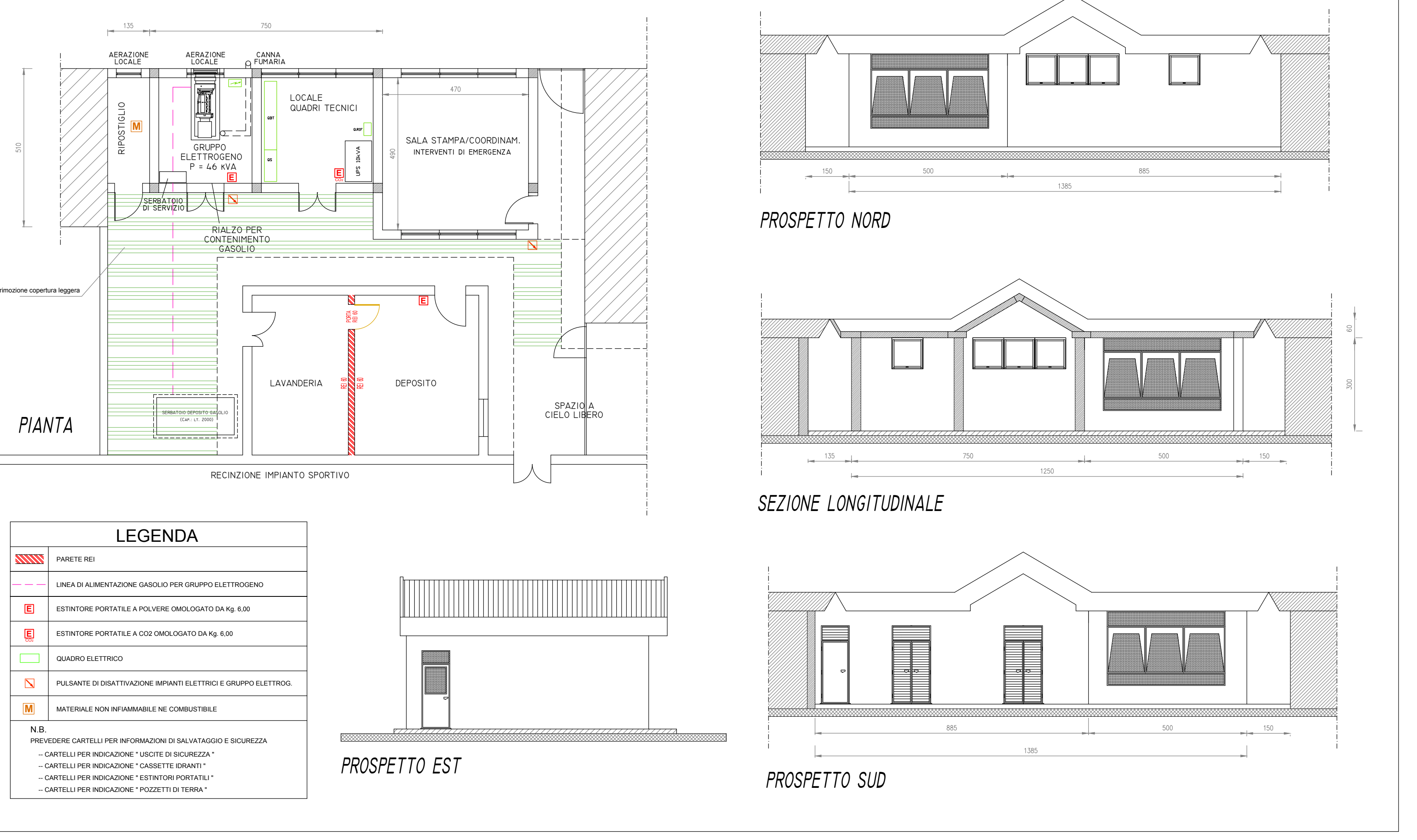
**LEGENDA**

- ILLUMINAZIONE DI EMERGENZA
- ESTINTORE PORTATILE A POLVERE OMOLOGATO DA Kg. 6.00
- VALVOLA DI INTERCETTAZIONE A CHIUSURA MANUALE
- LINEA DI ALIMENTAZIONE GAS METANO
- MATERIALE NON INFAMMABILE NE COMBUSTIBILE
- PULSANTE DI SGANCIO CENTRALE TERMICA

N.B.

- PREVEDERE CARTELLI PER INFORMAZIONI DI SALVATAGGIO E SICUREZZA
  - CARTELLI PER INDICAZIONE "USCITE DI SICUREZZA"
  - CARTELLI PER INDICAZIONE "CASSETTE ORNATI"
  - CARTELLI PER INDICAZIONE "ESTINTORI PORTATILI"
  - CARTELLI PER INDICAZIONE "POZZETTI DI TERRA"
- RIPIRESTINO DUCCETTA, VANO E SISTEMA ALLARME DI EMERGENZA DISABILI
- SOSTITUZIONE PORTE INTERNE
- PIRREZIONE APERTURA PORTE ED INSTALLAZIONE MANIGLIONE A.P.
- RISANAMENTO UMIDITÀ PARETE SPOGLIATOIO

SALA STAMPA, LOCALI QUADRI TECNICI E GRUPPO ELETTROGENO, RIPOSTIGLIO (LATO SUD) - M + N + O + P



**LEGENDA**

- CASSETTE IRI
- LINEA DI ALIMENTAZIONE GASOLIO PER GRUPPO ELETTROGENO
- ESTINTORE PORTATILE A POLVERE OMOLOGATO DA Kg. 6.00
- ESTINTORE PORTATILE A CO2 OMOLOGATO DA Kg. 6.00
- QUADRO ELETTRICO
- PULSANTE DI DISATTIVAZIONE IMPIANTI ELETTRICI E GRUPPO ELETTROG.
- MATERIALE NON INFAMMABILE NE COMBUSTIBILE

N.B.

- PREVEDERE CARTELLI PER INFORMAZIONI DI SALVATAGGIO E SICUREZZA
  - CARTELLI PER INDICAZIONE "USCITE DI SICUREZZA"
  - CARTELLI PER INDICAZIONE "CASSETTE ORNATI"
  - CARTELLI PER INDICAZIONE "ESTINTORI PORTATILI"
  - CARTELLI PER INDICAZIONE "POZZETTI DI TERRA"